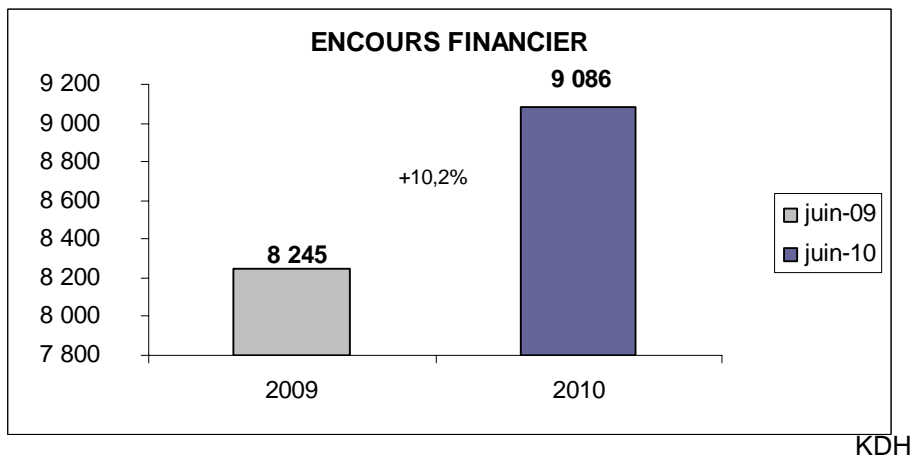
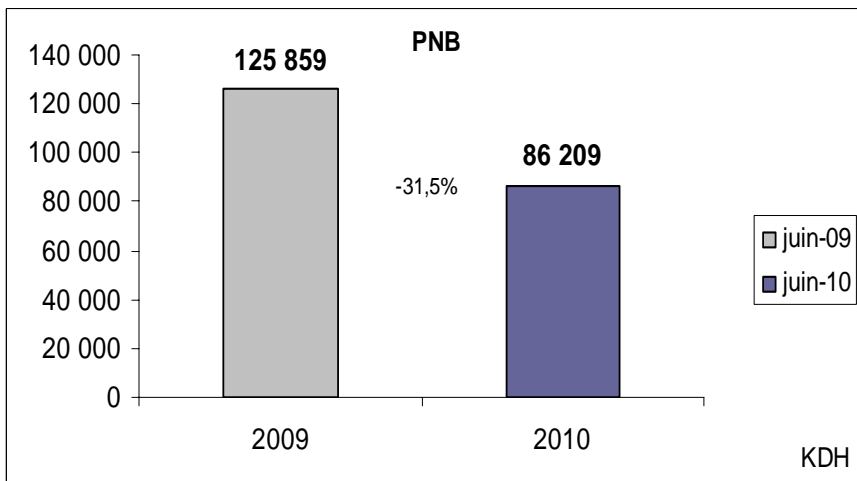


COMMUNIQUE PRINCIPAUX INDICATEURS DE MAROC LEASING AU 30/ 06/2010

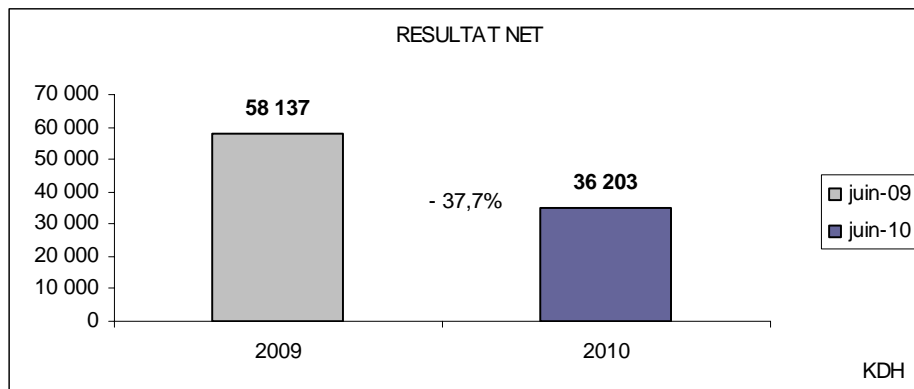
La fusion absorption de Chaabi Leasing par Maroc Leasing ayant été effective le 1^{er} octobre 2009, les indicateurs d'activité relatifs à la période du 1^{er} janvier au 30 juin 2009 mentionnés ci-après correspondent aux chiffres cumulés des deux sociétés avant leur fusion.



- L'encours financier au 30 juin 2010 s'est situé à 9.086 KDH, contre 8.245 KDH, générant ainsi un chiffre d'affaires pour le 1^{er} semestre 2010 de 1. 618 milliards de DH



- Le PNB au 30 juin 2010 se situe à 86.209 KDH contre 125.859 KDH présentés au 30 juin 2009 Il est à préciser que depuis la fusion, et afin d'harmoniser les méthodes comptables des deux sociétés, Maroc Leasing a appliqué aux loyers la règle comptable de la séparation des périodes (règle appliquée avant la fusion par l'ex Chaabi Leasing seule). L'application de cette règle au 30 juin 2009 par Maroc Leasing aurait eu pour effet de situer le PNB pour la période du 1^{er} janvier au 30 juin 2009 à 70.772 KDH.
- Ainsi la croissance du PNB au 1^{er} semestre 2010 par rapport au 1^{er} semestre 2009 aurait été de 21,81% (en corrélation avec celle de l'encours).



Au terme du 1er semestre 2010, Maroc Leasing a affiché un résultat net de 36 203 KDH contre 58 137 KDH à fin juin 2009.

A signaler que pour une meilleure comparaison, le retraitement du résultat net au 30/06/2009, suivant les méthodes harmonisées des deux sociétés fusionnées aurait permis de générer un résultat net de 23.432 KDH au 30/06/2009, marquant ainsi une progression de 55%.