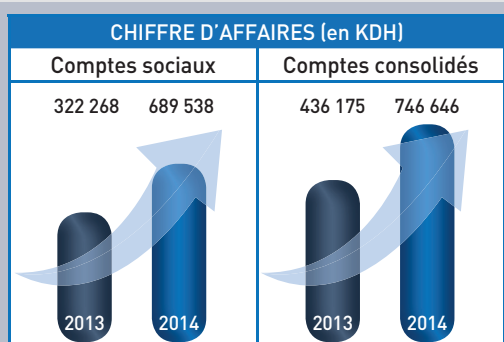




COMMUNICATION FINANCIÈRE

Le conseil d'administration de Delattre Levivier Maroc s'est réuni le 26 mars 2015 sous la présidence de M. Jean-Claude BOUVEUR pour examiner l'activité et arrêter les comptes au 31 décembre 2014. Il en ressort ce qui suit :

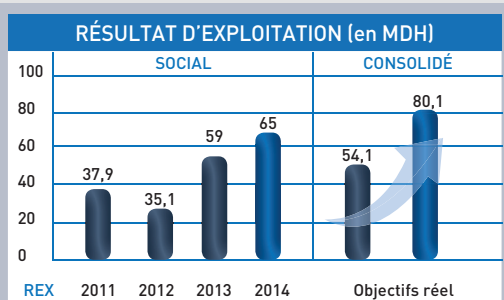
ACTIVITÉ SOUTENUE, POURSUITE DU DÉVELOPPEMENT SUR LE CONTINENT AFRICAIN.



+71 %

FORTE CROISSANCE DU CHIFFRE D'AFFAIRES

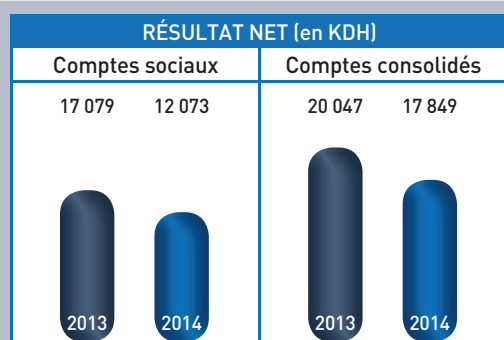
- Malgré une conjoncture difficile, le chiffre d'affaires consolidé du Groupe affiche une forte hausse de **71%**, marquant une progression de 436 175 KDH en 2013 à 746 646 KDH en 2014 ;
- Avec cette performance, le Groupe DLM retrouve un chiffre d'affaires en ligne avec ses ambitions, ce qui conforte ses choix stratégiques, après deux années moroses.



+14 %

RÉSULTAT D'EXPLOITATION EN HAUSSE

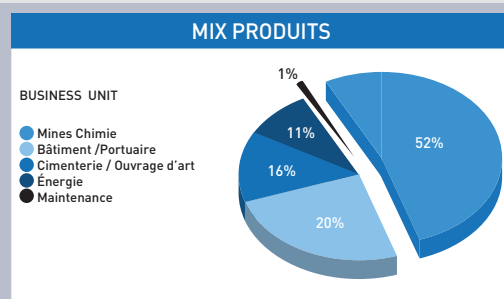
- Le résultat d'exploitation enregistre également une hausse sensible de **14 %**, passant de 80 148 KDH contre 70 548 KDH fin 2013, bien au-delà de l'objectif annoncé à 54 100 KDH ;
- La Production est stable, passant de 917 418 KDH à **909 504 KDH**, soit une variation de -0,9 % ;
- La marge opérationnelle a connu une amélioration de 7.34 % fin 2013 à **8.73 %** fin 2014, soulignant la rentabilité opérationnelle de nos projets.



-12 %

RÉSULTAT NET EN RECU

- Le résultat net consolidé est en baisse de 2.198 KDH, s'établissant à **17 849 KDH** en 2014 contre 20 047 KDH en 2013 ;
- Plusieurs éléments non-récurrents ont pénalisé le Résultat Net dont un rappel d'impôt significatif et un provisionnement important pour la filiale en Côte d'Ivoire.



DES CHOIX STRATÉGIQUES PAYANTS

- Le développement du Groupe sur le continent africain, combiné à une nouvelle organisation par Business Unit (BU), a permis de rééquilibrer le portefeuille produits ;
- L'activité Mines / Chimie reste prédominante ;
- Les activités du Bâtiment - Portuaire / Cimenterie - Ouvrages d'art / Énergie se sont dynamisées pour représenter près de la moitié de l'activité.

DIVIDENDES

- Le Conseil d'Administration a décidé de proposer à l'Assemblée Générale Ordinaire une distribution d'un dividende de **5 DH par action** pour soutenir le financement de la croissance

PERSPECTIVES

- Grâce à un carnet de commande au 1er janvier 2015 de 1.748 MDH pour le Groupe, les perspectives de chiffre d'affaires sont favorables avec 875 MDH pour 2015 associé à un Résultat d'Exploitation de 70.2 MDH. DLM poursuivra son développement géographique en Afrique et son développement sur les marchés clés en mains.