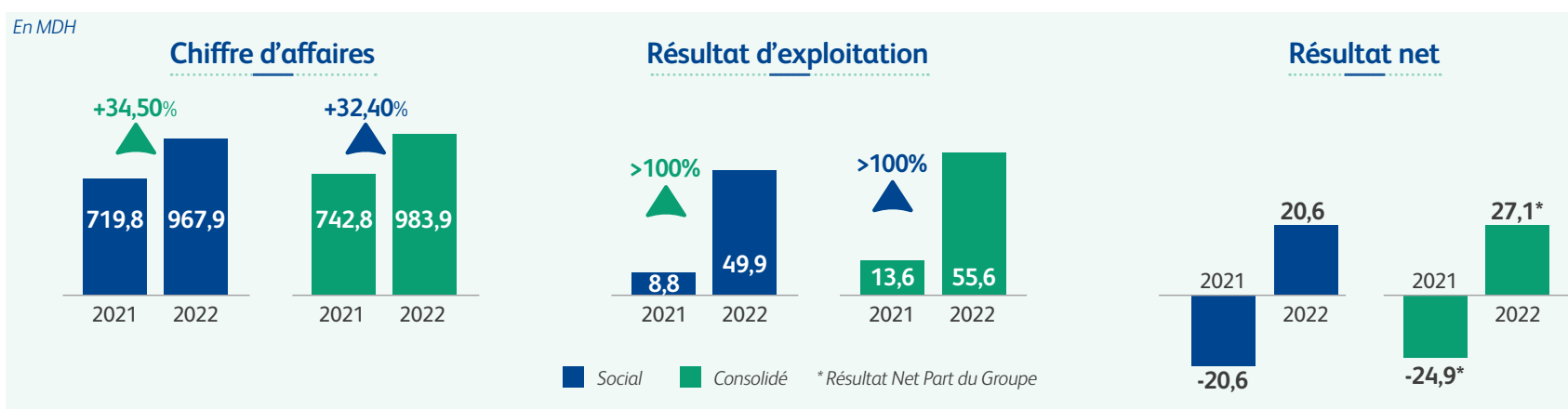




- Des indicateurs en net redressement, tirés par une performance commerciale et opérationnelle remarquable ;
- L'environnement de travail au sein de Les Eaux Minérales d'Oulmès reconnu Best Place to Work

Le Conseil d'Administration de Les Eaux Minérales d'Oulmès s'est réuni le 15 septembre 2022, sous la Présidence de Monsieur Mohamed Hassan BENSALAH, et a examiné l'évolution de l'activité et arrêté les comptes au 30 juin 2022.



### FAITS MARQUANTS

Durant le premier semestre 2022, Les Eaux Minérales d'Oulmès a enregistré une nette amélioration de ses résultats en raison d'un contexte pandémique qui s'éclaircit, du démarrage de la saison estivale, de l'allègement de certaines mesures sanitaires et de la reprise des événements culturels et sportifs à travers le Maroc.

Les Eaux Minérales d'Oulmès a également renforcé la visibilité de ses différentes marques, à travers le lancement de Sidi Ali Bled El Fen, une édition limitée, qui célèbre la diversité culturelle et artistique du Maroc à travers 9 bouteilles conçues par une jeune génération d'artistes Marocains.

### PERFORMANCE

Ainsi, le chiffre d'affaires consolidé au 1<sup>er</sup> semestre 2022 s'établit à 983,9 MDh, soit une augmentation de 32,4% comparé à la même période de l'année précédente.

Les efforts déployés par les équipes opérationnelles conjugués à la maîtrise des charges de structure ont permis la réalisation d'un résultat d'exploitation consolidé de 55,6 MDh contre 13,6 MDh au premier semestre 2021 et un résultat net part du groupe de 27,1 MDh contre -24,9 MDh sur la même période de l'année précédente.

### CERTIFICATIONS

Fidèle à ses engagements RSE et grâce aux efforts déployés, Les Eaux Minérales d'Oulmès a obtenu la certification « Best Place to Work » et a renouvelé ses certifications ISO et ses labellisations RSE & TAHCEINE.

### PERSPECTIVES

Dans un contexte économique mitigé et incertain où le coût des matières premières et le taux de change exercent une pression défavorable sur le plan d'investissement, les Eaux Minérales d'Oulmès poursuit son programme d'investissement pour l'extension de son outil industriel, et continue son déploiement à l'échelle nationale et en Afrique sub-saharienne.