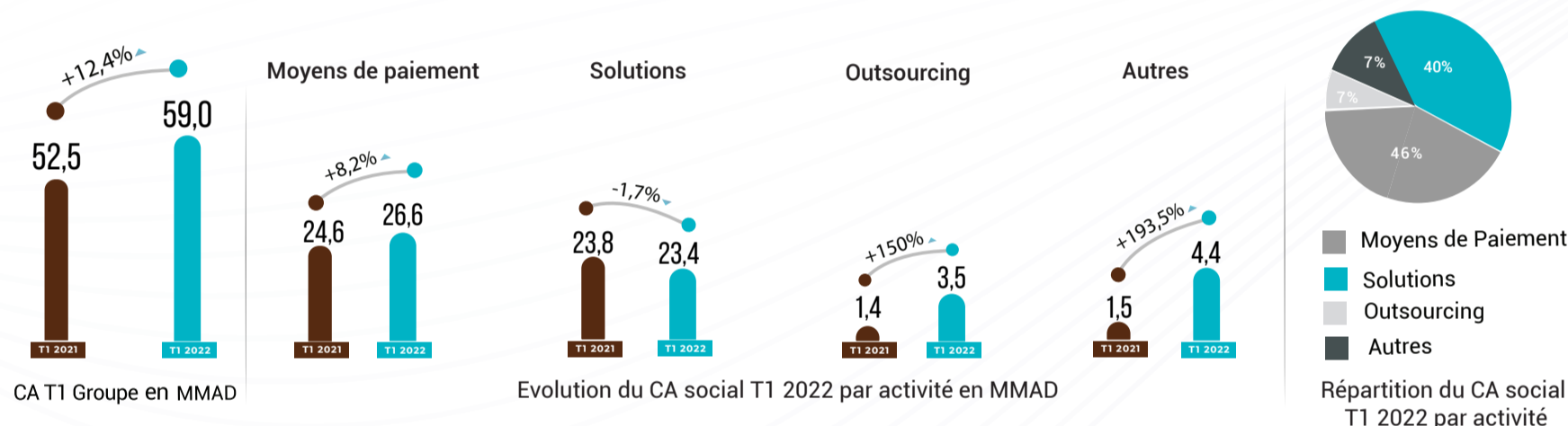


Croissance du chiffre d'affaires de 13% Perspectives 2022 en ligne avec la tendance observée en 2021

Chiffre d'affaires consolidé

Le chiffre d'affaires consolidé pour ce premier trimestre 2022 s'élève à 59 MMAD contre 52,5 MMAD pour la même période en 2021 en croissance de +12,4%. Une évolution portée par la bonne performance de S2M (comptes sociaux) de +13 %.

En effet, le CA du périmètre social s'établit à 58 MMAD contre 51,3 MMAD au premier trimestre de l'année dernière.



Endettement

Légère augmentation de l'endettement financier consolidé pour s'établir à 50,8 MMAD à fin mars 2022 contre 47,4 MMAD à fin décembre 2021.

Investissements

Absence d'acquisition significative d'immobilisations au cours du premier trimestre 2022. Par ailleurs, S2M poursuit sa politique d'investissement en Recherche et Développement pour construire des relais de croissance pour l'avenir.

Faits marquants et perspectives 2022

La tendance de croissance observée en 2021, se confirme pour 2022.

En effet, on note à date :

- Une tendance haussière pour l'activité Payment Means grâce à la constitution des stocks de sécurité par l'ensemble des clients au Maroc et à l'International, ainsi qu'une reprise de l'activité commerciale des principaux émetteurs locaux ;
- Des perspectives positives pour les activités Solutions et Outsourcing grâce à la mise en production réalisée ou planifiée de plusieurs projets stratégiques aussi bien par leur taille que par leur caractère innovant (notamment la tokenisation).