

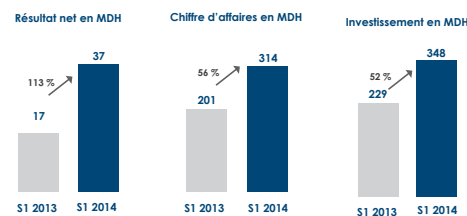
Comptes sociaux

au 30 juin 2014

Libellé	EXERCICE CLOS AU 30 JUIN 2014			EXERCICE CLOS AU 31 DECEMBRE 2013
	Brut	Amortissements et provisions	Net	Net
IMMOBILISATIONS EN NON VALEURS (A)	6 088	4 502	1 586	1 999
* Frais préliminaires	4 664	3 078	1 586	1 999
* Charges à répartir sur plusieurs exercices	1 424	1 424	-	-
* Primes de remboursement des obligations	-	-	-	-
IMMOBILISATIONS INCORPORELLES (B)	4 997	2 002	2 996	2 696
* Immobilisation en recherche et développement	-	-	-	-
* Brevets, marques, droits et valeurs similaires	4 997	2 002	2 996	2 696
* Fonds commercial	-	-	-	-
* Autres immobilisations incorporelles	-	-	-	-
IMMOBILISATIONS CORPORELLES (C)	23 168	9 674	13 495	14 087
* Terrains	1 443	-	1 443	1 469
* Constructions	8 384	2 908	5 476	5 821
* Installations techniques, matériel et outillage	1 275	635	640	577
* Matériel transport	34	34	-	0
* Mobilier, matériel de bureau et aménagements divers	10 856	6 045	4 811	4 275
* Autres immobilisations corporelles	71	52	20	25
* Immobilisations corporelles en cours	1 104	-	1 104	1 921
IMMOBILISATIONS FINANCIERES (D)	176	-	176	3 787
* Prêts immobilisés	-	-	-	-
* Autres créances financières	176	-	176	3 787
* Titres de participation	-	-	-	-
* Autres titres immobilisés	-	-	-	-
ECARTS DE CONVERSION - ACTIF (E)	-	-	-	-
* Diminution des créances immobilisées	-	-	-	-
* Augmentation des dettes financières	-	-	-	-
TOTAL I (A+B+C+D+E)	34 429	16 177	18 252	22 568
STOCKS (F)	2 091 565	27 690	2 063 874	1 935 061
* Marchandises	-	-	-	-
* Matières et fournitures, consommables	-	-	-	-
* Produits en cours	1 469 895	-	1 469 895	1 151 162
* Produits intermédiaires et produits résiduels	-	-	-	-
* Produits finis	621 670	27 690	593 980	783 899
CREANCES DE L'ACTIF CIRCULANT (G)	634 783	12 617	622 166	679 977
* Fournis, débiteurs, avances et acomptes	18 434	-	18 434	13 699
* Clients et comptes rattachés	147 524	317	147 207	282 657
* Personnel	1	-	1	84
* Etat	312 720	-	312 720	328 855
* Comptes d'associés	-	-	-	-
* Autres débiteurs	155 137	12 300	142 837	54 658
* Comptes de régularisation-Actif	968	-	968	25
TITRES VALEURS DE PLACEMENT (H)	-	-	-	-
ECARTS DE CONVERSION - ACTIF (I)	-	-	-	-
TOTAL II (F+G+H+I)	2 726 348	40 308	2 686 041	2 615 038
TRESORERIE-ACTIF	3 256	-	3 256	83 765
* Chèques et valeurs à encaisser	40	-	40	4 609
* Banques, TG et CCP	3 177	-	3 177	79 152
* Caisse, Régie d'avances et accreditifs	39	-	39	4
TOTAL III	3 256	-	3 256	83 765
TOTAL GENERAL I+II+III	2 764 033	56 484	2 707 549	2 721 372

Libellé	EXERCICE CLOS AU 30 JUIN 2014	EXERCICE CLOS AU 31 DECEMBRE 2013
	BILAN (Passif)	
CAPITAUX PROPRES		
* Capital social	430 000	430 000
* Prime d'émission, de fusion, d'apport	-	-
* Ecarts de réévaluation	-	-
* Réserve légale	7 633	4 140
* Autres réserves	-	-
* Report à nouveau	56 717	16 898
* Résultat net de l'exercice	37 000	69 858
Total des capitaux propres (A)	531 350	520 895
CAPITAUX PROPRES ASSIMILES (B)	-	-
* Subvention d'investissement	-	-
* Provisions réglementées	-	-
DETTES DE FINANCEMENT (C)	315 523	431 625
* Emprunts obligataires	-	-
* Autres dettes de financement	315 523	431 625
PROVISIONS DURABLES POUR RISQUES ET CHARGES (D)	-	-
* Provisions pour risques	-	-
* Provisions pour charges	-	-
ECARTS DE CONVERSION - PASSIF (E)	-	-
* Augmentation des créances immobilisées	-	-
* Diminution des dettes de financement	-	-
Total I (A+B+C+D+E)	846 872	952 520
DETTES DU PASSIF CIRCULANT (F)	1 502 318	1 459 051
* Fournisseurs et comptes rattachés	604 768	762 279
* Clients créditeurs, avances et acomptes	349 477	417 714
* Personnel	7 246	8 354
* Organisme sociaux	675	2
* Etat	48 449	55 164
* Comptes d'associés	360 917	118 274
* Autres créanciers	65 960	54 625
* Comptes de régularisation passif	64 826	42 639
AUTRES PROVISIONS POUR RISQUES ET CHARGES (G)	36 329	36 065
ECARTS DE CONVERSION - PASSIF (Éléments circulants) (H)	-	-
Total II (F+G+H)	1 538 647	1 495 116
TRESORERIE-PASSIF	322 029	273 736
* Crédits d'escompte	-	-
* Crédits de trésorerie	241 962	273 736
* Banques (soldes créditeurs)	80 067	-
Total III	322 029	273 736
TOTAL GENERAL I+II+III	2 707 549	2 721 372

Libellé	OPERATIONS		TOTAUX AU 30 JUIN 2014	TOTAUX AU 30 JUIN 2013
	Propres à l'exercice 1	Concernant les exercices précédents 2	3 = 1+2	4
I PRODUITS D'EXPLOITATION				
* Ventes de marchandises (en l'état)	-	-	-	-
* Ventes de biens et services produits	314 169	-	314 169	200 908
* Chiffre d'affaires	314 169	-	314 169	200 908
* Variation de stocks de produits (+/-) (1)	84 580	-	84 580	57 686
* Immobilisations produites par l'Esp. pr elle-même	-	-	-	-
* Subventions d'exploitation	2 550	-	2 550	3 950
* Autres produits d'exploitation	175	-	175	186
* Reprises d'exploitation ; transferts de charges	17 218	-	17 218	10 404
Total I	418 692	-	418 692	273 134
II CHARGES D'EXPLOITATION				
* Achats revendus de marchandises (2)	-	-	-	-
* Achats consommés de matières et fournitures (2)	352 445	-	352 445	231 197
* Autres charges externes	5 743	169	5 912	4 299
* Impôts et taxes	499	-	499	131
* Charges de personnel	21 507	-	21 507	18 174
* Autres charges d'exploitation	-	-	-	35
* Dotations d'exploitation	2 266	-	2 266	2 663
Total II	382 460	169	382 629	256 501
III RESULTAT D'EXPLOITATION (I-II)			36 062	16 633
IV PRODUITS FINANCIERS				
* Produits des titres de partic. et autres titres immo	-	-	-	-
* Gains de change	-	-	-	-
* Intérêts et autres produits financiers	2	-	2	5
* Reprises financier : transfert charges	30 204	-	30 204	20 969
Total IV	30 206	-	30 206	20 974
V CHARGES FINANCIERES				
* Charges d'intérêts	30 204	-	30 204	20 969
* Pertes de change	-	-	-	-
* Autres charges financières	-	-	-	-
* Dotations financières	-	-	-	-
Total V	30 204	-	30 204	20 969
VI RESULTAT FINANCIER (IV-V)			2	5
VII RESULTAT COURANT (III+VI)			36 064	16 639
VIII PRODUITS NON COURANTS				
* Produits des cessions d'immobilisations	349	-	349	55
* Subventions d'équilibre	-	-	-	-
* Reprises sur subventions d'investissement	-	-	-	-
* Autres produits non courants	2 841	61	2 902	1 919
* Reprises non courantes ; transferts de charges	-	-	-	-
Total VIII	3 190	61	3 251	1 974
IX CHARGES NON COURANTES				
* Valeurs nettes d'amort des immob. cédées	130	-	130	45
* Subventions accordées	-	-	-	-
* Autres charges non courantes	691	-	691	65
* Dotations non courantes aux amort et aux prov	-	-	-	-
Total IX	821	-	821	110
X RESULTAT NON COURANT (VIII-IX)			2 430	1 864
XI RESULTAT AVANT IMPOTS (VII+X)			38 494	18 502
XII IMPOTS SUR LES BENEFICES	1 493	-	1 493	1 121
XIII RESULTAT NET (XI-XII)			37 000	17 382
XIV TOTAL DES PRODUITS (I+IV+VIII)			452 149	296 082
XV TOTAL DES CHARGES (II+V+IX+XII)			415 148	278 700
XVI RESULTAT NET			37 000	17 382



Deloitte

Deloitte Audit
258, Boulevard Zerkouni
30000 Casablanca

COOPERS AUDIT

Coopers Audit Maroc SA
83, Avenue Hassan II
20100 Casablanca

DYAR AL MANSOUR S.A

ATTESTATION D'EXAMEN LIMITE DES COMMISSAIRES AUX COMPTES SUR LES
COMPTES SOCIAUX AU 30 JUIN 2014

En application des dispositions du Dahir portant loi n° 1-93-212 du 21 septembre 1993, tel que modifié et complété, nous avons procédé à un examen limité de la situation intermédiaire de la société DYAR AL MANSOUR S.A comprenant le bilan et le compte de produits et charges relatifs à la période du 1^{er} janvier au 30 juin 2014. Cette situation intermédiaire qui fait ressortir un montant de capitaux propres et assimilés de KMAD 531 349, dont un bénéfice net de KMAD 37 000 relève de la responsabilité des organes de gestion de l'émetteur.

Nous avons effectué notre mission selon les normes de la profession au Maroc relatives aux missions d'examen limité. Ces normes requièrent que l'examen limité soit planifié et réalisé en vue d'obtenir une assurance modérée que la situation intermédiaire ne comporte pas d'anomalie significative. Un examen limité comporte essentiellement des entretiens avec le personnel de la société et des vérifications analytiques appliquées aux données financières; il fournit donc un niveau d'assurance moins élevé qu'un audit. Nous n'avons pas effectué un audit et, en conséquence, nous n'exprimons donc pas d'opinion d'audit.

Sur la base de notre examen limité, nous n'avons pas relevé de faits qui nous laissent penser que la situation intermédiaire, ci-jointe, ne donne pas une image fidèle du résultat des opérations du semestre écoulé ainsi que de la situation financière et du patrimoine de la société arrêtés au 30 juin 2014, conformément au référentiel comptable admis au Maroc.

Casablanca, le 16 septembre 2014

Les Commissaires aux Comptes

Deloitte Audit

Deloitte Audit
Ahmed B. Bouayadi Zerkouni
Associé
Tél: 05 22 22 49 78
Fax: 05 22 22 49 78

Coopers Audit Maroc
COOPERS AUDIT MAROC
Siège Social: 83 Avenue Hassan II
Casablanca
Tél: 05 22 27 47 3
Associé