



BILAN (ACTIF)

EXERCICE DU 01/01/14 AU 31/12/14

COMPTE DE PRODUITS ET CHARGES

EXERCICE DU 01/01/14 AU 31/12/14

ACTIF	EXERCICE	EXERCICE PRECEDENT	Situation Pro forma (1)	
			Net	Net
IMMOBILISATIONS EN NON VALEURS: (A)	4 069 199,65	5 721 944,88	4 069 199,65	4 069 199,65
* Frais Préliminaires	522 561,20	906 704,40	522 561,20	522 561,20
* Charges à Répartir sur Plusieurs Exercices	3 546 638,45	4 815 240,48	3 546 638,45	3 546 638,45
* Primes de Remboursement des Obligations	-	-	-	-
IMMOBILISATIONS INCORPORELLES: (B)	2 784 232,09	1 048 922,96	2 323 543,78	2 323 543,78
* Ecart d'acquisition	548 799,04	-	548 799,04	548 799,04
* Immobilisations en Recherche et Développement	-	-	-	-
* Brevets, Marques, Droits et Valeurs Similaires	1 633 898,05	824 982,96	1 556 004,74	1 556 004,74
* Fonds Commercial	601 535,00	223 940,00	218 740,00	218 740,00
* Autres Immobilisations Incorporelles	-	-	-	-
IMMOBILISATIONS CORPORELLES: (C)	187 656 912,02	124 821 567,85	182 418 209,33	182 418 209,33
* Terrains	18 357 809,00	25 720 798,66	18 357 809,00	18 357 809,00
* Constructions	98 039 775,17	20 343 185,82	98 039 775,17	98 039 775,17
* Installations Techniques, Matériel & Outillage	27 978 667,36	16 840 373,76	23 652 561,18	23 652 561,18
* Matériel de Transport	1 382 971,37	668 801,52	87 977,12	87 977,12
* Mobilier de Bureau, Aménagements Divers	2 336 587,72	1 896 335,78	2 259 718,96	2 259 718,96
* Autres Immobilisations Corporelles	1 500,43	8 611,75	460 766,93	460 766,93
* Immobilisations Corporelles en Cours	39 559 600,96	59 343 460,56	39 559 600,96	39 559 600,96
IMMOBILISATIONS FINANCIÈRES: (D)	3 361 945,87	1 087 825,62	13 422 203,51	13 422 203,51
* Prêts Immobilisés	1 303 062,39	-	98 340,90	98 340,90
* Autres Créances Financières	2 029 983,48	847 787,70	12 979 232,41	12 979 232,41
* Titres de Participation	28 900,00	240 037,92	141 202,00	141 202,00
* Autres Titres Immobilisés	-	-	203 428,20	203 428,20
ECART DE CONVERSION - ACTIF: (E)	-	-	-	-
* Diminution des Créances Immobilisées	-	-	-	-
* Augmentation Des dettes Financières	-	-	-	-
TOTAL I (A + B + C + D + E):	197 872 289,63	132 680 261,31	202 233 156,26	202 233 156,26
STOCKS: (F)	305 542 942,10	207 824 596,28	298 619 285,19	298 619 285,19
* Marchandises	1 186,00	787 516,51	1 186,00	1 186,00
* Matériel et Fournitures Consommables	75 890 127,83	47 804 950,12	73 833 567,16	73 833 567,16
* Produits en Cours	226 060 201,75	156 592 883,44	221 193 105,51	221 193 105,51
* Produits Intermédiaires et Produits Résiduels	982 254,70	2 639 246,21	982 254,70	982 254,70
* Produits Finis	2 609 171,82	-	2 609 171,82	2 609 171,82
CRÉANCES DE L'ACTIF CIRCULANT: (G)	750 189 768,00	597 027 264,73	737 584 232,40	737 584 232,40
* Fournisseurs Débiteurs, Avances et Acomptes	16 256 405,40	60 661 283,68	15 019 868,18	15 019 868,18
* Clients et Comptes Rattachés	578 931 792,34	422 904 171,77	562 782 792,77	562 782 792,77
* Personnel	144 787,30	9 797,38	10 262,20	10 262,20
* Etat	124 502 965,80	76 125 164,92	128 049 901,14	128 049 901,14
* Comptes d'associés débiteurs	-	-	-	-
* Autres Débiteurs	14 184 561,03	19 475 331,62	15 627 748,52	15 627 748,52
* Compte de Régularisation Actif	16 169 256,14	17 851 515,37	18 093 659,60	18 093 659,60
TITRES ET VALEURS DE PLACEMENT (H)	8 304 573,63	-	8 304 573,63	8 304 573,63
ECARTS DE CONVERSION ACTIF (I)	-	-	-	-
(Eléments circulants)	-	-	-	-
TOTAL II (F + G + H + I):	1 064 037 283,73	804 851 861,00	1 044 508 091,22	1 044 508 091,22
TRESORERIE - ACTIF	30 453 165,31	3 347 300,45	29 497 380,88	29 497 380,88
* Chèques et Valeurs à Encaisser	18 768 088,68	60 661 283,68	18 768 088,68	18 768 088,68
* Banque, T.G et C.C.P	11 595 260,28	3 190 534,83	10 639 475,85	10 639 475,85
* Caisse, Régies d'Avances et Accréditifs	89 816,35	156 765,62	89 816,35	89 816,35
TOTAL III:	30 453 165,31	3 347 300,45	29 497 380,88	29 497 380,88
TOTAL GENERAL (I + II + III):	1 292 362 738,67	940 879 422,76	1 276 238 628,35	1 276 238 628,35

(1) La situation Pro forma concerne le périmètre de l'année précédente

BILAN (PASSIF)

EXERCICE DU 01/01/14 AU 31/12/14

PASSIF	EXERCICE	EXERCICE PRECEDENT	Situation Pro forma (1)
FONDS PROPRES:			
* Capital Social ou Personnel	120 000 000,00	120 000 000,00	120 000 000,00
* Moins: Actionnaires, Capital Souscrit Non Appelé	-	-	-
Capital Appelé dont Versé...	-	-	-
* Primes d'Emission, de Fusion, d'Apport	95 200 000,00	95 200 000,00	95 200 000,00
* Ecart d'évaluation	-	6 858 276,02	-
* Réserve Légale	12 425 509,82	9 162 620,20	12 425 509,82
* Autres Réserves	9 688 449,85	5 989 586,20	13 523 799,46
* Report à Nouveau	106 192 398,07	74 009 179,56	113 130 376,00
* Ecart de Conversion	76 252,21	21 973,23	60 424,13
* Résultats Nets en Instance d'Affectation	-	-	-
* Résultat net de l'exercice	39 440 608,15	65 484 025,23	40 206 533,83
* Intérêt hors groupe hors résultat 2014	3 478 464,55	4 010 377,23	3 478 464,55
* Intérêt hors groupe / résultat 2014	640 073,51	1 681 888,51	640 073,51
TOTAL DES CAPITAUX PROPRES (A):	386 989 251,75	382 417 926,18	398 544 333,04
CAPITAUX PROPRES ASSIMILÉS: (B)	53 372,56	-	53 372,56
* Subventions d'Investissement	53 372,56	-	53 372,56
* Provisions Réglementées	-	-	-
DETTES DE FINANCEMENT: (C)	305 302 970,03	47 859 077,28	310 394 296,64
* Emprunts Obligataires	-	-	-
* Autres Dettes de Financement	305 302 970,03	47 859 077,28	310 394 296,64
PROVISIONS DURABLES POUR RISQUES ET CHARGES: (D)	6 057 883,99	-	546 850,00
* Provisions pour Risques	2 308 953,82	-	546 850,00
* Provisions pour Charges	3 748 930,18	-	-
ECARTS DE CONVERSION - PASSIF: (E)	-	-	-
* Augmentation de Créances Immobilisées	-	-	-
* Diminution des Dettes de Financement	-	-	-
TOTAL I (A + B + C + D + E):	698 403 478,33	430 277 003,47	709 538 852,24
DETTES DU PASSIF CIRCULANT: (F)	475 469 053,76	395 877 731,02	448 219 981,55
* Fournisseurs et Comptes Rattachés	179 441 085,32	137 525 846,55	165 220 316,69
* Clients Crédeurs, Avances et Acomptes	55 076 797,60	92 530 274,24	55 065 390,31
* Personnel	3 712 015,15	3 773 083,85	3 667 840,60
* Organismes Sociaux	4 492 279,00	2 101 694,52	2 342 764,77
* Etat	125 189 835,30	77 375 442,30	120 957 194,43
* Comptes d'Associés	2 368 020,61	2 278 087,00	-
* Autres Créanciers	80 078 546,53	76 793 721,23	79 418 804,82
* Comptes de Régularisation - Passif	25 110 474,25	3 499 581,33	21 547 669,94
AUTRES PROVISIONS POUR RISQUES ET CHARGES (G)	7 774 225,30	8 659 160,00	7 774 225,30
ECARTS DE CONVERSION PASSIF (Eléments Circulants) (H)	-	-	-
TOTAL II (F + G + H):	483 243 279,06	404 536 891,02	455 994 206,85
TRESORERIE PASSIF:	110 715 981,29	106 065 528,27	110 705 569,26
* Crédits d'Escompte	2 698 663,00	1 278 979,00	2 698 663,00
* Crédits de Trésorerie	15 648 000,00	20 766 200,00	15 648 000,00
* Banques soliste crédeur	92 369 318,29	84 020 349,27	92 359 906,26
TOTAL III:	110 715 981,29	106 065 528,27	110 705 569,26
TOTAL GENERAL (I + II + III):	1 292 362 738,67	940 879 422,76	1 276 238 628,35

(1) La situation Pro forma concerne le périmètre de l'année précédente

NATURE	EXERCICE	EXERCICE PRECEDENT	Situation Pro forma (3)	
			Net	Net
I PRODUITS D'EXPLOITATION:				
* Ventes de Marchandises (en l'état)	46 676 144,17	28 036 854,89	46 676 144,17	46 676 144,17
* Ventes de Biens et Services Produits	596 969 763,57	451 950 539,55	542 538 383,18	542 538 383,18
* Chiffres d'Affaires	643 645 907,74	479 987 394,45	589 214 527,35	589 214 527,35
* Variation de Stocks de Produits (+ ou -) (1)	65 774 436,41	- 13 451 072,52	65 322 066,22	65 322 066,22
* Immobilisations Produites par l'Entreprise pour elle-même	-	-	-	-
* Subventions d'Exploitation	15 330 203,02	1 503 095,65	15 330 203,02	15 330 203,02
* Autres Produits d'Exploitation	133 318,00	-	133 318,00	133 318,00
* Reprises d'Exploitation: Transferts de Charges	603,15	-	-	-
TOTAL I:	763 225 877,85	505 218 156,49	708 483 674,43	708 483 674,43
II CHARGES D'EXPLOITATION:				
* Achats Revendus de Marchandises (2)	33 710 835,01	22 136 063,07	33 710 835,01	33 710 835,01
* Achats Consommés de Matières et Fournitures (2)	361 113 242,39	232 549 815,96	356 139 336,12	356 139 336,12
* Autres Charges Externes	99 086 704,77	47 921 592,91	71 954 107,31	71 954 107,31
* Impôts et Taxes	3 834 222,75	2 036 047,00	2 369 646,75	2 369 646,75
* Charges de Personnel	115 154 402,87	59 099 641,20	77 027 791,05	77 027 791,05
* Autres Charges d'Exploitation	36 401,65	-	1 999,94	1 999,94
* Dotations d'Exploitation	63 201 289,34	47 297 656,77	58 358 128,03	58 358 128,03
TOTAL II:	676 137 098,78	411 040 816,90	599 561 844,21	599 561 844,21
III RESULTAT D'EXPLOITATION III (I - II):	87 088 779,07	94 177 339,59	108 921 830,22	108 921 830,22
IV PRODUITS FINANCIERS:				
* Produits des Titres de Participation et Autres Titres Immobilisés	1 473,90	2 189 934,00	1 473,90	1 473,90
* Gains de Change	938 865,63	160 102,09	938 865,63	938 865,63
* Intérêts et Autres Produits Financiers	942 054,06	197 090,11	3 291 579,38	3 291 579,38
* Reprises Financières: Transferts de Charges	-	47 266,95	-	-
TOTAL IV:	1 882 393,59	2 594 393,15	4 231 918,91	4 231 918,91
V CHARGES FINANCIÈRES:				
* Charges d'Intérêts	24 523 576,58	8 614 576,51	25 467 785,18	25 467 785,18
* Pertes de Change	675 858,86	716 060,71	675 858,86	675 858,86
* Autres Charges Financières	-	-	-	-
* Dotations Financières	363 697,93	2 789 373,74	28 795 818,89	28 795 818,89
TOTAL V:	25 563 133,37	12 120 010,96	54 939 462,93	54 939 462,93
VI RESULTAT FINANCIER (IV - V):	- 23 680 739,78	- 9 525 617,82	- 50 707 544,03	- 50 707 544,03
VII RESULTAT COURANT (III + VI):	63 408 039,28	84 651 721,77	58 214 286,19	58 214 286,19
VIII PRODUITS NON COURANTS:				
* Produits de Cessions d'Immobilisations	50 254 699,57	26 505 189,15	54 474 555,83	54 474 555,83
* Subvention d'Equilibre	-	-	-	-
* Reprises sur Subventions d'Investissement	7 676,89	-	-	-
* Autres Produits Non-Courants	66 948,52	4 724,06	77 880,59	77 880,59
* Reprises Non-Courantes: Transferts de Charges	-	-	-	-
TOTAL VIII:	50 329 324,98	26 509 913,21	54 552 436,42	54 552 436,42
IX CHARGES NON COURANTES				



ETAT DES SOLDES DE GESTION (E.S.G)

EXERCICE DU 01/01/14 AU 31/12/14

I. TABLEAU DE FORMATION DES RESULTATS (T.F.R.)		EXERCICE	EXERCICE PRECEDENT
1	* Ventes de Marchandises (en l'état)	46 676 144,17	28 036 854,89
2	- * Achats de Marchandises	33 710 835,01	22 136 063,07
I	= MARGE BRUTE SUR VENTES EN L'ETAT	12 965 309,17	5 900 791,82
II	+ PRODUCTION DE L'EXERCICE: (3 + 4 + 5)	678 074 403,00	440 002 562,68
3	* Ventes de Biens et Services Produits	596 969 763,57	451 950 539,55
4	* Variation de Stocks de Produits	65 774 436,41	- 13 451 072,52
5	* Immobilisations Produites par l'Entreprise pour elle-même	15 330 203,02	1 503 095,65
III	- CONSOMMATION DE L'EXERCICE : (6 + 7)	460 199 947,16	280 471 408,86
6	* Achats Consommés de Matières et Fournitures	361 113 242,39	232 549 815,96
7	* Autres Charges Externes	99 086 704,77	47 921 592,91
IV	= VALEUR AJOUTEE : (I + II + III)	230 839 765,01	165 431 945,64
8	+ * Subventions d'Exploitation	133 318,00	-
9	- * Impôts et Taxes	3 834 222,75	2 036 047,00
10	- * Charges du Personnel	115 154 402,87	59 099 641,20
V	= EXCEDENT BRUT D'EXPLOITATION (E.B.E)	111 984 457,38	104 296 257,44
VI	= OU INSUFFISANCE BRUTE D'EXPLOITATION (I.B.E)	-	-
11	+ * Autres Produits d'Exploitation	603,15	-
12	- * Autres Charges d'Exploitation	36 401,65	-
13	+ * Reprises d'Exploitation: Transferts de Charges	38 341 409,52	37 178 738,92
14	- * Dotations d'Exploitation	63 201 289,34	47 297 656,77
VII	= RESULTAT D'EXPLOITATION (+ ou -)	87 088 779,07	94 177 339,59
VIII	+ ou - RESULTAT FINANCIER	- 23 680 739,78	- 9 525 617,82
IX	= RESULTAT COURANT (+ ou -)	63 408 039,28	84 651 721,77
X	+ ou - RESULTAT NON COURANT	- 6 701 304,16	- 2 821 987,75
15	- * Impôts sur les résultats	- 14 180 919,14	- 14 663 820,28
	QUOTE PART DES SOCIETES INCLUSES PAR MISE EN EQUIVALENCE	2 307 934,56	-
	AMORTISSEMENT DE L'ECART D'ACQUISITION	137 199,76	-
XI	= RESULTAT NET DE L'EXERCICE (+ ou -)	40 080 681,67	67 165 913,74
II. CAPACITE D'AUTOFINANCEMENT (C.A.F) - AUTOFINANCEMENT			
1	* Résultat de l'exercice	40 080 681,67	67 165 913,74
	* Bénéfice	-	-
	* Perte	-	-
2	+ * Dotations d'Exploitation (1)	12 700 546,52	6 871 811,52
3	+ * Dotations financières (1)	3 748 930,18	2 805 375,00
4	+ * Dotations non courantes (1)	2 308 953,82	-
5	- * Reprises d'exploitation (2)	-	-
6	- * Reprises financières (2)	-	-
7	- * Reprises non courantes (2) (3)	-	-
8	+ * Produits de cession d'immobilisations	50 254 699,57	26 505 189,15
9	+ * Valeurs nettes d'amortissement des imm. cédées	52 609 951,54	26 237 849,11
	* Conversion de devises	108 384,17	21 982,45
I	= CAPACITE D'AUTOFINANCEMENT (C.A.F)	61 085 979,99	76 597 742,67
10	- * Distributions de bénéfices	27 600 000,00	28 091 250,00
II	= AUTOFINANCEMENT	33 485 979,99	48 506 492,67

(1) à l'exclusion des dotations relatives aux actifs et passifs circulants et à la trésorerie
(2) à l'exclusion des reprises relatives aux actifs circulants et à la trésorerie
(3) y compris les reprises sur les subventions d'investissement

TABLEAU DES FLUX LIÉS À L'ACTIVITÉ

EXERCICE DU 01/01/14 AU 31/12/14

Tableau des flux liés à l'activité		
	2014	2013
Resultat Net des sociétés intégrées	40 080 681,67	67 165 913,74
Elimination des charges et produits sans incidence sur la trésorerie ou non liés à l'activité		
* Dotations	18 758 430,51	9 677 186,52
* Variation des impôts différés	-	-
* Plus-values " moins values " des cessions, nettes d'impôt	2 355 251,97	267 340,04
* Ecart de conversion des comptes en devises	108 384,17	21 982,45
* Capacité d'autofinancement des sociétés intégrées	61 085 979,99	76 597 742,67
Dividendes reçus des sociétés mises en équivalence		
Variation du besoin en fonds de roulement lié à l'activité	180 479 034,70	108 387 955,06
Flux net de trésorerie généré par l'activité	119 393 054,71	31 790 212,39
Flux de trésorerie liés aux opérations d'investissement		
Acquisition des immobilisations		
Cessions d'immobilisation, nettes d'impôt	127 532 248,62	91 793 899,86
Variation des créances immobilisées	50 254 699,57	26 505 189,15
Incidence de variation de périmètre *	7 871 449,72	7 901 982,28
	30 000,00	-
Flux net de trésorerie liés aux opérations d'investissement	85 178 998,77	57 386 728,43
Flux de trésorerie liés aux opérations de financement		
Dividendes versés aux actionnaires de la société mère		
Dividendes versés aux actionnaires de la société étrangère	27 600 000,00	26 400 000,00
Subventions d'investissement reçues	2 869 800,00	1 691 250,00
Augmentation de capital en numéraire	53 372,56	-
Emissions d'emprunts	310 716 000,00	40 359 066,09
Remboursement d'emprunts	53 272 107,26	2 500 000,00
	227 027 465,30	9 767 816,09
Variation de trésorerie	22 455 411,82	79 409 124,74
Trésorerie d'ouverture	102 718 227,82	23 309 103,08
Trésorerie de clôture	80 262 816,00	102 718 227,82
Différence	-	-
* Acquisition des parts sociales de minoritaires		

TABLEAUX DE VARIATION DES CAPITAUX PROPRES

EXERCICE DU 01/01/14 AU 31/12/14

	Capital	Primes	Réserves consolidés	Résultat de l'exercice	Provision pour investissements	Autres			Totaux capitaux propres
						Ecart de réévaluation	Titres de participation	Total autres	
Mouvements									
Augmentation de capital									-
Réserves			11 289 158,55						11 289 158,55
Prime d'émission									-
Réserves minoritaires			2 040 448,96						2 040 448,96
Situation à la clôture 2012	120 000 000,00	95 200 000,00	41 938 785,21	75 193 529,34	-	8 572 845,02	-	-	340 905 159,58
Mouvements									
Augmentation de capital									-
Réserves			49 329 873,28	75 193 529,34					25 863 656,06
resultat				65 484 025,23					65 484 025,23
Prime d'émission									-
Réserves minoritaires			1 925 077,94			1 714 569,00			210 508,93
Situation à la clôture 2013	120 000 000,00	95 200 000,00	93 193 736,43	65 484 025,23	-	6 858 276,02	-	-	380 736 037,67
Mouvements									
Augmentation de capital									-
Réserves			39 046 746,34	65 484 025,23		6 858 276,02			33 295 554,90
resultat				40 080 681,67					40 080 681,67
Prime d'émission									-
Réserves minoritaires			531 912,69						531 912,69
Situation à la clôture 2014	120 000 000,00	95 200 000,00	131 708 570,08	40 080 681,67	-	-	-	-	386 989 251,75

A2 : ETAT DES DEROGATIONS

EXERCICE DU 01/01/14 AU 31/12/14

INDICATIONS DES DEROGATIONS	UTILISATIONS DES DEROGATIONS	INFLUENCE SUR LE PATRIMOINE LA SITUATION FINANCIERE ET LES RESULTATS
1 - Drogations aux principes comptables fondamentaux	NEANT	NEANT
1 - Drogations aux méthodes d'évaluation	NEANT	NEANT
1 - Drogations aux règles d'établissement et de présentation des états de synthèse.	NEANT	NEANT

A3 : ETAT DES DEROGATIONS

EXERCICE DU 01/01/14 AU 31/12/14

NATURE DES CHANGEMENTS	JUSTIFICATION DU CHANGEMENT	INFLUENCE SUR LE PATRIMOINE LA SITUATION FINANCIERE ET LES RESULTATS
I. Changements affectant les méthodes d'évaluation	NEANT	NEANT
II. Changements affectant les règles de présentation	NEANT	NEANT

B 2 : TABLEAU DES IMMOBILISATIONS AUTRES QUE FINANCIERES

EXERCICE DU 01/01/14 AU 31/12/14

Nature	MONTANT BRUT DEBUT D'EXERCICE	AUGMENTATION			DIMINUTION			MONTANT BRUT FIN D'EXERCICE
		Acquisition	Production par l'Entreprise pour elle-même	Virement	Cession	Retrait	Virement	
IMMOBILISATIONS EN NON-VALEURS	13 632 988,07	1 119 460,00	-	-	-	885 096,00	-	13 867 352,07
* Frais Préliminaires	2 989 978,00	44 460,00	-	-	-	885 096,00	-	2 149 342,00
* Charges à Répartir sur Plusieurs Exercices	10 643 010,07	1 075 000,00	-	-	-	-	-	11 718 010,07
* Primes de Remboursement des Obligations	-	-	-	-	-	-	-	-
IMMOBILISATIONS INCORPORELLES	1 761 713,76	2 231 261,37	-	2 351,46	-	-	-	3 995 326,58
* Immobilisations en Recherche et Développement	-	-	-	-	-	-	-	-
* Brevets, Marques, Droits et Valeurs Similaires	1 537 773,76	1 167 667,57	-	2 351,46	-	-	-	2 707 792,78
* Fonds Commercial	223 940,00	377 595,00	-	-	-	-	-	601 535,00
* Autres Immobilisations Incorporelles	-	-	-	-	-	-	-	-
* Ecart d'acquisition	-	685 998,80	-	-	-	-	-	685 998,80
IMMOBILISATIONS CORPORELLES	139 782 000,23	124 867 526,05	-	84 124 431,33	44 759 315,06	8 572 845,02	84 126 782,79	211 315 015,72
* Terrains	25 720 798,66	-	-	-	1 607 968,00	5 755 021,66	-	18 357 809,00
* Constructions	23 938 652,70	7 463,01	-	81 871 551,62	-	-	-	105 817 667,33
* Installations Techniques, Matériel & Outillage	25 700 257,80	52 829 723,14	-	2 252 879,71	40 329 842,55	-	-	40 453 018,11
* Matériel de Transport	1 500 760,19	799 118,92	-	-	19 868,15	-	-	2 280 011,94
* Matériel & Mobilier de Bureau et Aménagements Divers	3 491 816,31	1 271 189,54	-	-	-	-	2 351,46	4 760 654,39
* Autres Immobilisations Corporelles	86 253,99	-	-	-	-	-	-	86 253,99
* Immobilisations Corporelles en Cours	59 343 460,58	69 960 031,43	-	-	2 801 636,36	2 817 823,36	84 124 431,33	39 559 600,96



B 2 BIS : TABLEAU DES AMORTISSEMENTS

EXERCICE DU 01/01/14 AU 31/12/14

Nature	Cumul Début d'Exercice 1	Dotation de l'Exercice 2	Amortissements sur Immobilisations Sorties 3	Cumul d'Amortissement en Fin d'Exercice 4 = 1 + 2 - 3
IMMOBILISATIONS EN NON-VALEURS:	7 911 043,19	2 772 205,23	885 096,00	9 798 152,42
* Frais Préliminaires	2 083 273,60	428 603,20	885 096,00	1 626 780,80
* Charges à Répartir sur Plusieurs Exercices	5 827 769,59	2 343 602,03	-	8 171 371,62
* Primes de Remboursement des Obligations	-	-	-	-
IMMOBILISATIONS INCORPORELLES:	712 790,80	498 303,69	-	1 211 094,49
* Immobilisations en Recherche et Développement	-	-	-	-
* Brevets, Marques, Droits et Valeurs Similaires	712 790,80	361 103,93	-	1 073 894,73
* Fonds Commercial	-	-	-	-
* Autres Immobilisations Incorporelles	-	137 199,76	-	137 199,76
IMMOBILISATIONS CORPORELLES	14 960 431,63	9 430 037,59	732 365,53	23 658 103,69
* Terrains	-	-	-	-
* Constructions	3 586 040,63	4 296 912,89	105 061,37	7 777 892,15
* Installations Techniques, Matériel & Outillage	8 874 128,72	4 220 647,15	620 425,12	12 474 350,75
* Matériel de Transport	831 958,70	71 960,92	6 879,04	897 040,57
* Matériel, Mobilier de Bureau et Aménagements Divers	1 590 660,35	833 406,32	-	2 424 066,67
* Autres Immobilisations Corporelles	77 643,24	7 110,32	-	84 753,56
* Immobilisations Corporelles en Cours	-	-	-	-
TOTAL GENERAL	23 584 265,62	12 700 546,52	1 617 461,53	34 667 350,61

B 4 : TABLEAU DES TITRES DE PARTICIPATION

EXERCICE DU 01/01/14 AU 31/12/14

Raison Sociale de la Société Emettrice	Secteur d'Activité	Capital Social	Participation au Capital (en %)	Prix d'Acquisition Global	Valeur Comptable Nette	Extraits des Derniers Etats de Synthèse de la Société Emettrice			Produits Inscrits au C.P.C. de l'Exercice
						Date de Clôture	Situation Nette	Résultat Net	
	1	2	3	4	5	6	7	8	9
BP	FINANCE	1 731 419 000,00		28 900,00	ND	31/12/2014	ND	ND	ND

B 5 : TABLEAU DES PROVISIONS

EXERCICE DU 01/01/14 AU 31/12/14

NATURE	Montant de Début d'Exercice	DOTATIONS			REPRISES			Montant de Fin d'Exercice
		d'Exploitation	Financières	Non Courantes	d'Exploitation	Financières	Non Courantes	
1. Provisions pour Dépréciation de l'Actif Immobilisé	2 805 375,00	-	-	-	-	2 805 375,00	-	0,00
2. Provisions Réglementées	-	-	-	-	-	-	-	-
3. Provisions Durables pour Risques et Charges	-	-	3 748 930,18	2 308 953,82	-	-	-	6 057 883,99
SOUS-TOTAL (A):	2 805 375,00	-	3 748 930,18	2 308 953,82	-	2 805 375,00	-	6 057 883,99
4. Provisions pour Dépréciation de l'Actif Circulant (Hors Trésorerie)	31 768 044,85	38 959 967,91	-	-	28 942 244,85	-	-	41 785 767,91
5. Autres Provisions pour Risques et Charges	8 659 160,00	7 774 225,30	-	-	8 659 160,00	-	-	7 774 225,30
6. Provisions pour Dépréciation des Comptes de Trésorerie	-	-	-	-	-	-	-	-
SOUS-TOTAL (B):	40 427 204,85	46 734 193,21	-	-	37 601 404,85	-	-	49 559 993,21
TOTAL (A + B):	43 232 579,85	46 734 193,21	3 748 930,18	2 308 953,82	37 601 404,85	2 805 375,00	-	55 617 877,20

B 6 : TABLEAU DES CREANCES

EXERCICE DU 01/01/14 AU 31/12/14

CREANCES	TOTAL	ANALYSE PAR ECHEANCE			AUTRE ANALYSE			
		Plus d'un an	Moins d'un an	Echues et non recouvrées	Montants en Devises	Montants sur l'Etat et les Organismes Publics	Montants sur les Entreprises liées	Montants représentés par des effets
DE L'ACTIF IMMOBILISE:	3 333 045,87	741 204,75	2 591 841,12	-	-	-	-	-
* Prêts immobilisés	1 303 062,39	-	1 303 062,39	-	-	-	-	-
* Autres créances financières	2 029 983,48	741 204,75	1 288 778,73	-	-	-	-	-
DE L'ACTIF CIRCULANT:	777 864 185,98	165 333 154,23	612 331 031,76	-	26 872 889,58	572 164 306,32	187 982,25	6 817 509,62
* Fournisseurs	179 441 085,32	49 443 735,78	129 997 349,54	-	4 289 537,28	173 719,25	-	969 319,44
* Clients et comptes rattachés	606 406 210,32	132 028 418,83	474 377 791,49	-	22 583 352,30	429 642 836,76	187 982,25	5 848 190,18
* Personnel	144 787,30	-	144 787,30	-	-	-	-	-
* Etat	124 502 965,80	24 858 053,13	99 644 912,67	-	-	124 502 965,80	-	-
* Comptes d'associés	-	-	-	-	-	-	-	-
* Autres débiteurs	14 184 561,03	2 728 762,60	11 455 798,43	-	-	3 204 330,68	-	-
* Comptes de régul. Actif	16 169 256,14	19 960,00	16 149 296,14	-	-	14 640 453,83	-	-

B 7 : TABLEAU DES DETTES

EXERCICE DU 01/01/14 AU 31/12/14

DETTES	TOTAL	ANALYSE PAR ECHEANCE			AUTRE ANALYSE			
		Plus d'un an	Moins d'un an	Echues et non Payées	Montants en Devises	Montants vis-à-vis de l'Etat et les Organismes Publics	Montants vis-à-vis des Entreprises liées	Montants représentés par des effets
DE FINANCEMENT:	305 302 970,03	305 302 970,03	-	-	-	-	-	-
* Emprunts obligataires	-	-	-	-	-	-	-	-
* Autres dettes de financement	305 302 970,03	305 302 970,03	-	-	-	-	-	-
DU PASSIF CIRCULANT:	475 469 053,76	126 860 934,16	348 645 009,60	68 058 645,12	15 419 594,61	183 580 936,80	-	28 476 410,93
* Fournisseurs	179 441 085,32	49 443 735,78	129 997 349,54	68 058 645,12	15 419 594,61	-	-	28 476 410,93
* Clients Crédoires	55 076 797,60	51 203 941,66	3 872 855,94	-	-	52 312 670,33	-	-
* Personnel	3 712 015,15	42 935,56	3 669 079,59	-	-	-	-	-
* Organismes Sociaux	4 492 279,00	182 379,01	4 309 899,99	-	-	4 492 279,00	-	-
* Etat	125 189 835,30	25 067 546,82	100 159 178,48	-	-	125 208 280,30	-	-
* Comptes d'Associés	2 368 020,61	888 562,00	1 479 458,61	-	-	-	-	-
* Autres Créanciers	80 078 546,53	9 000,00	80 069 546,53	-	-	-	-	-
* Comptes de Régularisation Passif	25 110 474,25	22 833,33	25 087 640,92	-	-	1 567 707,16	-	-



B8 : TABLEAU DES SURETES REELLES DONNEES OU RECUES

EXERCICE DU 01/01/14 AU 31/12/14

TIERS CREDITEURS OU DEBITEURS	MONTANT COUVERT PAR LA SURETE	NATURE (1)	DATE ET LIEU D'INSCRIPTION	OBJET (2) (3)	VALEUR COMPTABLE NETTE DE LA SURETE DONNEE A LA DATE DE CLOTURE
* Sûretés données					
SOCIETE GENERALE MAROCAINE DE BANQUE	7 300 000,00	NANTISSEMENT/FOND DE COMMERCE	16/08/2011		
ATTIJARI WAFABANK	4 900 000,00	NANTISSEMENT/FOND DE COMMERCE	09/09/2010		
ATTIJARI WAFABANK	20 000 000,00	NANTISSEMENT MATERIEL ET OUTILLAGE	25/07/2013		
BANK MAROCAINE DE COMMERCE EXTERIEUR	14 800 000,00	NANTISSEMENT/FOND DE COMMERCE	25/04/2013		
CREDIT DU MAROC	20 000 000,00	NANTISSEMENT/FOND DE COMMERCE	17/06/2013		
CREDIT IMMOBILIER ET HOTELIER	43 000 000,00	NANTISSEMENT/FOND DE COMMERCE	10/07/2013		
ATTIJARI WAFABANK	10 000 000,00	NANTISSEMENT/FOND DE COMMERCE	25/07/2013		
ATTIJARI WAFABANK	10 000 000,00	NANTISSEMENT/FOND DE COMMERCE	25/07/2013		
CREDIT MUTUEL	1 447 810,00	NANTISSEMENT MATERIEL ET OUTILLAGE	08/02/2013		
ATTIJARI WAFABANK	3 168 000,00	NANTISSEMENT/MATERIEL ET OUTILLAGE	03/07/2013		
ATTIJARI WAFABANK	9 250 000,00	NANTISSEMENT/MATERIEL ET OUTILLAGE	24/10/2013		
ATTIJARI WAFABANK	10 000 000,00	NANTISSEMENT/FOND DE COMMERCE	03/07/2013		
* Sûretés reçues					

(1) Gage : 1- Hypothèque ; 2- Nantissement ; 3- Warrant ; 4- Autres : 5- (à préciser)
(2) préciser si la sûreté est donnée au profit d'entreprises ou de personnes tierces (sûretés données) (entreprises liées, associés, membres du personnel)
(3) préciser si la sûreté reçue par l'entreprise provient de personnes tierces autres que le débiteur (sûretés reçues)

B9 : ENGAGEMENTS FINANCIERS RECUS OU DONNES HORS OPERATIONS DE CREDIT-BAIL

EXERCICE DU 01/01/14 AU 31/12/14

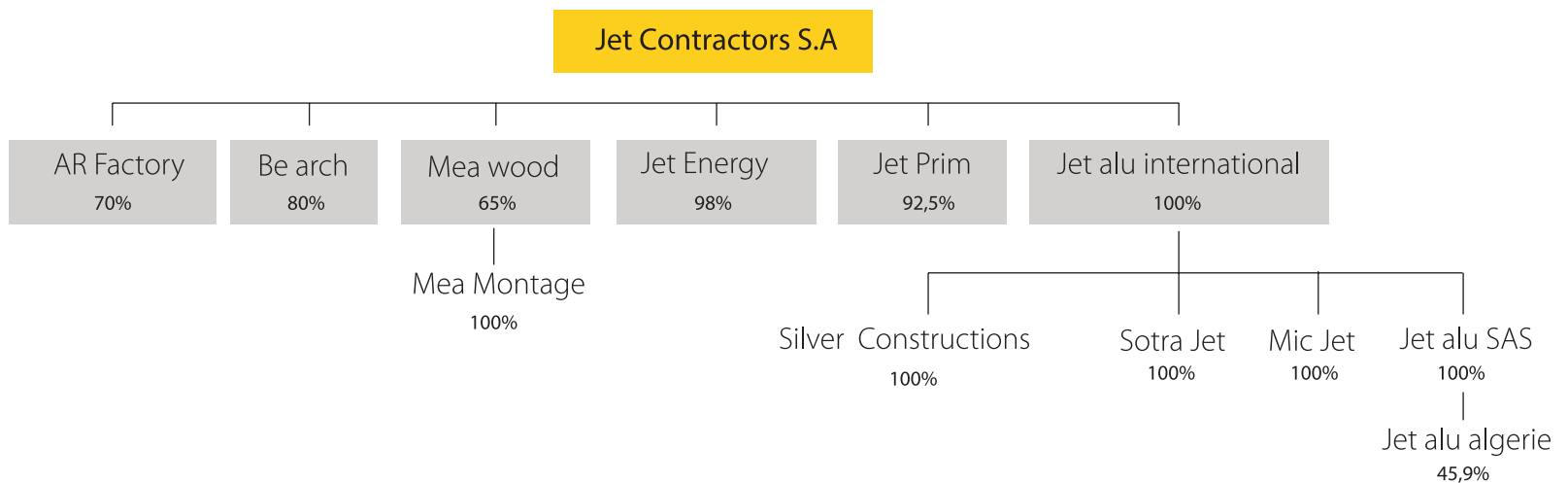
ENGAGEMENTS DONNES	MONTANTS EXERCICE	MONTANTS EXERCICE PRECEDENT
* Avals et Cautions		
- Cautions provisoires	14 886 491,59	5 789 000,00
- Cautions définitives	52 558 338,89	47 089 829,55
- Cautions de retenue de garantie	29 486 107,03	33 614 817,57
- Cautions admission temporaire	1 115 778,91	
* Engagements en matière de Pensions de Retraites et Obligations Similaires		
* Autres Engagements Donnés	36 503 938,05	24 772 557,65
Total (1)	134 550 655,47	111 266 204,77
dont engagements à l'égard d'entreprises liées	-	-
ENGAGEMENTS RECUS	MONTANTS EXERCICE	MONTANTS EXERCICE PRECEDENT
* Avals et Cautions	-	-
* Autres Engagements Reçus	-	-
Total	-	-

REFERENTIEL COMPTABLE

Les comptes consolidés du groupe JET CONTRACTORS ont été établis conformément aux normes Marocaines telles que prescrites par le conseil National de la Comptabilité en se référant à l'avis N°5.

PERIMETRE DE CONSOLIDATION :

L'organigramme du groupe JET CONTRACTORS se présente comme suit :



VARIATION DU PERIMETRE ET METHODE DE CONSOLIDATION

Entité	31.12.2013			31.12.2014			Méthode de consolidation
	Société détentrice	% de contrôle	% d'intérêt	Société détentrice	% de contrôle	% d'intérêt	
Jet Contractors	Société mère	-	-	Société mère	-	-	IG
AR Factory	Jet Contractors	100%	70%	Jet Contractors	100%	70%	IG
Jet Prim	Jet Contractors	100%	100%	Jet Contractors	100%	92,5%	IG
Jet Energy	Jet Contractors	100%	70%	Jet Contractors	100%	98%	IG
MEA Wood	Jet Contractors	100%	65%	Jet Contractors	100%	65%	IG
Be Arch	Jet Contractors	100%	80%	Jet Contractors	100%	80%	IG
Jet alu SAS	Jet Contractors	100%	100%	Jet alu International	100%	100%	IG
Jet alu International				Jet Contractors	100%	100%	IG
Jet alu Algérie				Jet alu SAS	45,9%	45,9%	MEE
MIC				Jet alu International	100%	100%	IG
SOTRA				Jet alu International	100%	100%	IG
SILVER Constructions				Jet alu International	100%	100%	IG
MEA Montage				MEA Wood	100%	65%	IG

IG: Intégration globale

MEE: Mise en équivalence

La variation du périmètre a conduit le groupe JET CONTRACTORS à produire une information pro forma au niveau de ses comptes consolidés.

Les retraitements portent sur :

- Les dettes et les créances réciproques ;
- Les produits et les charges intragroupe ;
- La marge sur facturation des filiales figurant dans les encours ;
- L'annulation des titres de participation, des prêts et emprunts ;
- Les résultats internes (dividendes distribués...) ;
- Les marges sur amortissements des immobilisations acquises en intragroupe ;
- Les dotations aux provisions pour dépréciation des titres de participation ;
- Les écarts de conversion ;
- L'écart d'acquisition ;
- Le traitement des comptes de la société mise en équivalence
- Les Impôts différés.